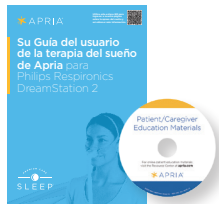




# Guía de inicio rápido de la terapia del sueño de Apria

para el DreamStation 2 de Philips Respironics



## INICIO.

Consulte su **Guía del usuario de la terapia del sueño de Apria** para obtener más información.

1

Conecte el cable de alimentación a la máquina de PAP.

Consulte la página 4 de la Guía del usuario



4

Vuelva a conectar el tanque de agua a la máquina de PAP.

Consulte la página 4 de la Guía del usuario



2

Retire el tanque de agua de la máquina de PAP.

Consulte la página 4 de la Guía del usuario



5

Conecte el tubo a la máquina de PAP.

Consulte la página 4 de la Guía del usuario



3

Retire la tapa y llene el tanque con agua.

Consulte la página 4 de la Guía del usuario



6

Presione el botón de terapia para comenzar.

Consulte la página 4 de la Guía del usuario



CONTINÚA AL REVERSO

6

**Ajuste su mascarilla. Si su médico le recetó una mascarilla y tamaño específicos, siga las instrucciones de ajuste proporcionadas por el fabricante. Si recibió una mascarilla con varias almohadillas, siga estas instrucciones:**

Ya hay una almohadilla fijada a la estructura de su mascarilla. Este tamaño se adapta a la mayoría de los pacientes. Una vez que comience su terapia, si su mascarilla tiene una fuga o se siente incómoda, intente retirando la almohadilla actual y reemplazándola con una de otro tamaño. Si su medida se encuentra entre dos tamaños, es mejor utilizar la almohadilla más grande. Utilice la plantilla de ajuste (para la mascarilla nasal y la que cubre todo el rostro) o lea las instrucciones del fabricante que se incluyen con su mascarilla para obtener ayuda.

**Consulte las páginas 5-8 de la Guía del usuario**



Mascarilla nasal



Mascarilla de almohadilla nasal



Mascarilla de rostro completo

7

**Póngase la mascarilla.**

**Consulte las páginas 5-8 de la Guía del usuario**

8

**Conecte el tubo a la máquina de PAP.**

**Consulte las páginas 9-10 de la Guía del usuario**

9

**Conecte el tubo a la mascarilla.**

(Si utiliza el oxígeno recetado, consulte *las páginas 9 y 10 de su GUÍA DE USUARIO PARA LA TERAPIA DEL SUEÑO DE APRIA.*)

**Consulte la página 9 de la Guía del usuario**



Tubo de alambre térmico conectado al dispositivo

Válvula de presión

Adaptador T para el oxígeno

Manguera de la mascarilla

10

**Acuéstese y respire profundamente cuatro veces.**

La máquina debe encenderse automáticamente. Si no oye que la máquina se enciende, presione el botón de encendido/apagado. Relájese y comience a respirar lentamente por la nariz.

**Consulte la página 11 de la Guía del usuario**

11

**Revise que no haya fugas de aire.**

Las fugas pequeñas son aceptables. Si se producen fugas grandes, consulte su GUÍA DE USUARIO PARA LA TERAPIA DEL SUEÑO DE APRIA.

**Consulte las páginas 11-12 de la Guía del usuario**

12

**Su configuración está completa.**

**Ahora puede comenzar su terapia de PAP.**

**Consulte la página 13 de la Guía del usuario**

13

**Asegúrese de seguir las instrucciones de limpieza y mantenimiento que se incluyen y revise el cronograma recomendado de repuestos de suministros.**

**Consulte las páginas 14-20 de la Guía del usuario**

Si tiene alguna pregunta o necesita ayuda para configurar su dispositivo y comenzar con la terapia, llame a un miembro del equipo de expertos en sueño de Apria.

Marque el número que aparece a continuación y seleccione la opción 4.

**877.265.2426**

Lunes a viernes: de 8:00 a.m. a 10 p.m. hora del este  
Sábado: de 11:00 a.m. a 7:30 p.m. hora del este

